



DATES A RETENIR

Novembre 2025

Vendredi 14	19 h00	CDO – Formation OTM Départemental (Session 2)
Dimanche 16	19 h 00	MSB – AS MONACO (Betclic Elite)
Lundi 17	18 h 30	Technique – Brevet Fédéral Adultes
Mardi 18	20 h 00	MSB – GRAN CANARIA (Coupe D'Europe)
Vendredi 21	19 h 00	CDO – Formation OTM Départemental (Session 2)
Vendredi 21	18 h 30	CDO – QCM Formation Arbitres

Décembre 2025

Samedi 6	20 h 00	Événementiel – 1ère soirée Bienvenue dans le Game
Samedi 6	18 h 00	MSB – ÉLAN CHALON (Betclic Elite)
Dimanche 14		Compétitions – Date limite pour jouer toutes les rencontres Jeunes
Mardi 16	20 h 00	MSB – COUPE D'Europe
Samedi 20	09 h 00	CDO – Examen d'Arbitre Départemental 25/26 (Séance Terrain)
Samedi 20	09 h 30	MiniBasket – Forum Minibasket 2025
Samedi 20	18 h 30	MSB – GRAVELINES (Betclic Elite)
Vendredi 26	16 h 30	MSB – ST QUENTIN (Betclic Elite)

Janvier 2026

Samedi 3 Dimanche 4		Compétitions – 1ère soirée Bienvenue dans le Game
Samedi 24		MSB – ASVEL BASKET (Betclic Elite)



TECHNIQUE

Formation de cadres



Ouverture de la session 2 du BF Jeunes – Le Mans (février 2026)



Dates des séances :

- Lundi 2 et mardi 3 février 2026
- Lundi 2 et mardi 3 mars 2026
- Lundi 30 et mardi 31 mars 2026



Horaires : 18h30 à 22h00



Lieux :

- Lundi : Le Mans Saint Pavin
- Mardi : Le Mans SCM



Clôture des inscriptions : 19 janvier 2026

Lien pour s'inscrire aux formations <https://basketsarthe.org/cursus-entraineur>

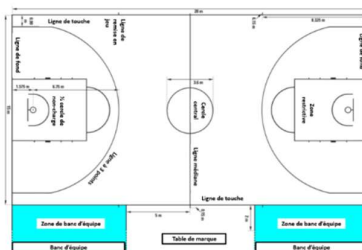


EQUIPEMENTS

RAPPEL règlement bancs équipes

Conformément au point 9.4 des règlements fédéraux : Pour toutes les rencontres, l'équipe nommée en premier sur le programme (équipe locale) doit, en faisant face au terrain de jeu depuis la table de marque :

- Avoir son banc d'équipe du côté gauche de la table de marque,
- S'échauffer avant la rencontre sur le demi-terrain en face de son banc d'équipe,
- Cependant, si les 2 équipes sont d'accord, elles peuvent interchanger les bancs d'équipe et/ou les demi-terrains d'échauffement pour la première mi-temps.





COMPÉTITIONS

Tirage des Coupes Sarthe – 8èmes de Finale

Coupes et Trophées Seniors :

Les rencontres des huitièmes de finale sont en ligne sur FBI.

Elles sont programmées sur le week-end sportif des 3 et 4 janvier 2025, date limite pour les jouer. Si les deux équipes sont d'accord, vous pouvez les jouer en amont du week-end prévu.

Par contre, la CDO désignant des arbitres, vous devez fixer et valider la nouvelle date au moins 15 jours avant via FBI.

Dans le cas où une équipe qualifiée en huitième de finale devait accéder au championnat régional en 2ème phase, alors elle serait exclue de la coupe concernée, conformément au règlement. Elle serait alors remplacée par l'équipe éliminée au tour précédent, s'il y en a une. S'il n'y en pas, l'équipe adverse sera automatiquement qualifiée pour le tour suivant.

Coupes Jeunes :

Les rencontres des huitièmes de finale sont en ligne sur FBI.

Elles sont programmées sur le week-end sportif des 3 et 4 janvier 2025, date limite pour les jouer.

Elles sont organisées selon l'engagement des équipes sur cette première phase.

Si les deux équipes sont d'accord, vous pouvez les jouer en amont du week-end prévu.

Si la rencontre a lieu jusqu'au week-end du 20 et 21 décembre inclus, alors c'est le niveau où évoluent les équipes en 1ère phase qui sera pris en compte pour savoir qui reçoit et le handicap de chaque équipe.

Si la rencontre a lieu à partir du 22 décembre, alors c'est le niveau où évoluent les équipes en 2ème phase qui sera pris en compte pour savoir qui reçoit et le handicap de chaque équipe. Le tirage en ligne pourra donc être inversé à partir du 22 décembre et la mise en ligne des 2ème phases jeunes.

Dans le cas où une équipe qualifiée en huitième de finale devait accéder au championnat régional en 2ème phase, alors elle serait exclue de la coupe concernée, conformément au règlement. Elle serait alors remplacée par l'équipe éliminée au tour précédent, s'il y en a une. S'il n'y en pas, l'équipe adverse sera automatiquement qualifiée pour le tour suivant.



OFFICIELS

Désignations – Coupes (1/8ème de finale)

Arbitres :


Désigne uniquement les arbitres pour les rencontres Seniors :

- CSSF (Coupe Seniors Secteur Féminin)
- CSSM (Coupe Seniors Secteur Masculin)
- TSSM (Trophée Seniors Secteur Masculin)

OTMs (Officiels de Table de Marque) :

- Désignés uniquement sur demande des clubs et leur prise en charge est à la charge des clubs

Rappel e-marque

 Rappel aux clubs : pensez à vider les anciennes rencontres sur les PC E-Marque

 Une accumulation de rencontres sauvegardées ralentit considérablement le fonctionnement du PC pendant une nouvelle rencontre.

☒ Pour garantir une utilisation fluide et optimale du logiciel E-Marque, il est recommandé de supprimer régulièrement les anciennes données enregistrées.



COMMUNICATION

Réservation – Match Équipe de France

 Dimanche 1er mars 2026 /  Antares – Le Mans /  France vs Hongrie

La Ligue Régionale vous a envoyé cette semaine un mail concernant l'ouverture de la billetterie à tarif préférentiel pour les clubs.

 **Les billets partent très vite** : ne tardez pas à réserver !

 Pour toute question liée à la billetterie, contactez directement la Ligue Régionale.

 Le Comité de la Sarthe n'a ni information complémentaire, ni places à vendre.



LETRE HEBDOMADAIRE D'INFORMATIONS À DESTINATION DES CLUBS

BASKET SARTHE INFOS

VENDREDI 14 NOVEMBRE 2025



NOTES E-FFBB

Ci-dessous les notes concernant les clubs

Vous pouvez retrouver toutes ces notes en allant directement sur effbb avec votre accès, adresse@ffbb365.com :

- **2025-11-10** NOTE LR CD CLUBS 7-CFJ Guide Club e-Marque MiniBasket
- **2025-11-07** NOTE LR CD CLUBS 4-PCT-CLUBS-PassSport-Rappel et informations pratiques
- **2025-11-07** NOTE LR CD CLUBS - 2-OFFICIELS - Pacte Officiels TousEngages - Rappel et FAQ sur les engagements des clubs et des structures
- **2025-11-07** NOTE LR CD CLUB 2-PFE-OFFICIELS - Fermeture des fonctions arbitre sans recyclage ou dossier médical à jour